

Abbildung der besonderen Anforderungen im Dokumentenmanagement bei Ferrostaal AG



QUICK FACTS

Ferrostaal AG

- Industrie: Anlagenbau
- Umsatz 2008: 1 640 Mio. € (2008)
- Mitarbeiter 2008: 4 431
- Hauptsitz: Essen, Deutschland
- Web site: www.ferrostaal.com
- SAP® Lösungen: Paketierte Beratungslösung auf Basis SAP PLM, zur Abbildung aller relevanten Dokumentenprozesse im Anlagenbau und Beherrschung großer Dokumentenmengen - Document Control Center
- Implementierung: bdf consultants GmbH

Herausforderung

- Dokumentplanung, -steuerung, Fortschrittskontrolle und Reporting
- Dokumentversand mit Transmittal-Generierung
- Automatisierte Vereinnahmung von angelieferten Partnerdokumenten
- Digitale Stempelung von Dokumenten
- Persönliche Arbeitsvorräte zur Unterstützung der internen Abläufe
- Kontrollierte Webfunktionen für externe Partner
- Office- und eMail-Integration

Implementierung/ Best Practices

- Vereinfachte Benutzeroberfläche durch Nutzung von SAP EasyDMS

Finanzielle und strategische Benefits

- Reduzierung Konventionalstrafen wegen fristgerechter Bereitstellung durch eigene Dokumentenlogistik

Warum SAP

- Robust, flexibel und skalierbar
- Möglichkeit interdisziplinärer und bereichsübergreifender Zusammenarbeit
- Leistungsstarke flexible Produktstrukturierung
- Komplett integrierter Lösungsansatz mit SAP Standard Komponenten

Verringerung IT Kosten

- Konsolidierung von System bei gleichzeitiger Deaktivierung von Altsystemen
- Reduzierung von Betriebskosten

Operative Benefits

- Reduzierung Prozessdurchlaufzeiten



Beherrschung großer Dokumentenmengen im Anlagenbau durch SAP-DCC



Abbildung der besonderen Anforderungen im Dokumentenmanagement bei der Ferrostaal AG

Differenzierung nach Level1- und Level2-Nutzern:

- Einfaches Dokumentenhandling über EasyDMS für die Mehrzahl der Anwender
- Anspruchsvolle Systemfunktionen speziell für Dokument-Controller

Abbildung aller relevanten Dokumentenprozesse im Anlagenbau

- Dokumentplanung, -steuerung, Progress Tracking; Reporting
- Dokumentversand mit Transmittal-Generierung
- Automatisierte Vereinnahmung von angelieferten Partnerdokumenten
- Nummerngenerator
- Digitale Stempelung von Dokumenten
- Persönliche Arbeitsvorräte zur Unterstützung der internen Abläufe
- Kontrollierte Webfunktionen für externe Partner
- Office- und eMail-Integration



Beherrschung großer Dokumentenmengen im Anlagenbau durch SAP-DCC



Lösungsansatz der MAN Ferrostaal AG

- Aufbau einer Standard-(Maximal-)Struktur als Vorlage für alle Geschäftsbereiche zur einheitlichen Strukturierung und Handhabung von Dokumenten
- Basis-Klassensystem zur Repräsentation einheitlicher Merkmale und Möglichkeit der projektspezifischen Zusatzklassifizierung
- Einheitliche Strukturierung auf verschiedenen Bearbeitungslevel:
DCC – EasyDMS – cFolders
- Erweiterte Dokumentbearbeitungs- und -handhabungsfunktionen im EasyDMS
- Automatische Generierung projektspezifisch definierter Dokumentnummern
- Automatisierte Prozesse zum Dokumentenaustausch
- eMail-Versand aus EasyDMS heraus und -Eingang mit direkter Vereinnahmung im Dokumentenmanagementsystem
- Automatisiertes Handling der internen Dokumentabläufe und Reporting des Bearbeitungsfortschritts
- Anbindung externer Standorte



Document Control

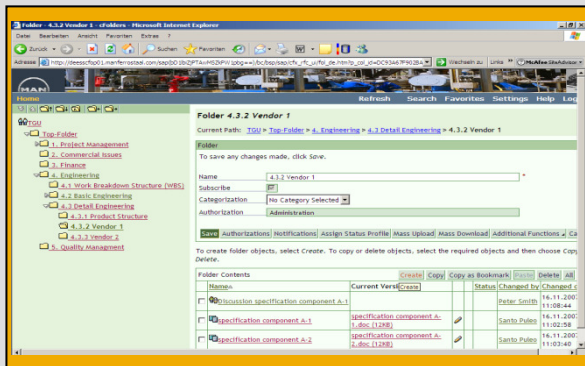
DCC Overview global platform



DCC

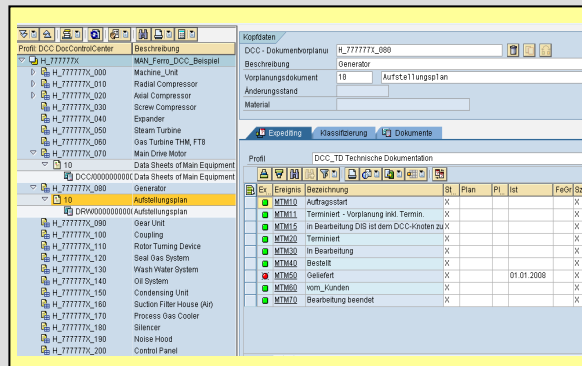
cFolders

Document exchange and collaboration platform



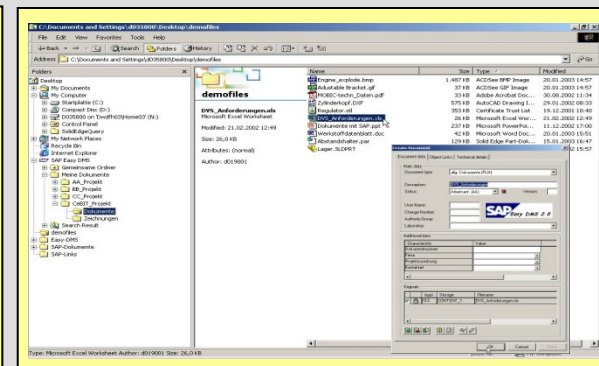
Document Control

(MDDL)
Scheduling and Status administration



EasyDMS

Document filling and administration



SAP access via Browser

Project team, external partners
Document controller

Restricted functionality

SAP Access via SAPGUI

Document controller

Full functionality

SAP Access via MS Explorer

Project team
Document controller

Restricted functionality

